

Deux débits automatiques - Pression de service 700 bars



E.B.055.F.6.700
avec contacteur
magnétothermique

Caractéristiques

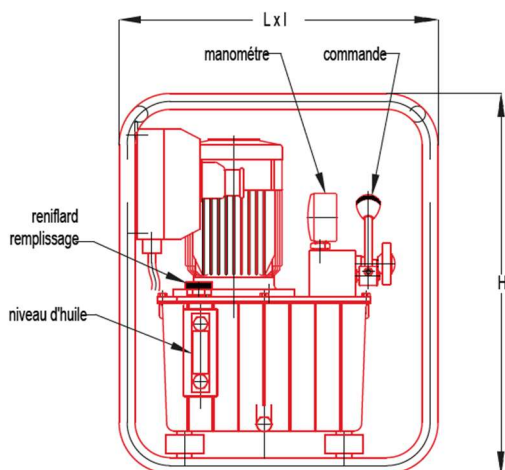
- Moteur électrique 0.55 kW monophasé 230V – 50Hz
- Pression de 700 bars en service continu
- Pompes à 2 débits automatiques :
 - 3L/min en approche jusqu'à 100 bars
 - 0,25 L/min en travail jusqu'à 700 bars
- Réservoirs d'huile de capacité utile 6 litres
- Limiteur de pression externe réglable
- Manomètre diamètre 63
- Prise d'huile de sortie en 3/8 NPT
- Châssis tubulaire de protection

Sur demande

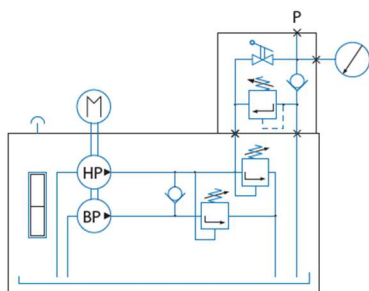
- Coupleurs rapides avec bouchons de protection
- Réservoirs de capacités utiles différentes
- Distribution spécifique
- Distribution déportée
- Contacteur magnétothermique
- Coffret électrique et boîte à boutons pendante

Versions*

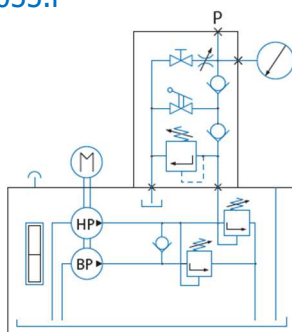
- E.B.055.U : Commande de vérins simple effet, sans maintien de charge
- E.B.055.F : Commande de vérins simple effet avec maintien de charge et obturateur à freinage
- E.B.055.D : Commande de vérins double effet par distributeur manuel cranté intégré
- E.B.055.SE : Commande de vérins simple effet par électro-distributeurs et boîte à boutons pendante
- E.B.055.DE : Commande de vérins double effet par électro-distributeurs et boîte à boutons pendante



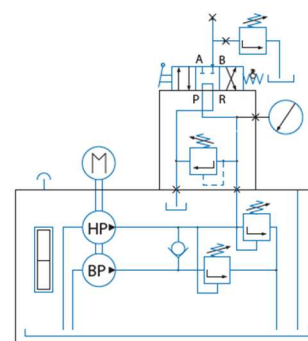
EB.055.U



EB. 055.F



EB.055.D



Type	Puissance en Kw	Pression de service en bars	Débits l/min		Capacité d'huile en litres	Encombrement (cotes en mm)			Masse en Kg
			Approche (100 b)	Travail		Longueur	Largeur	Hauteur	
E.B.055.*.6.700	0.55	700	3	0,25	6	420	390	500	24