



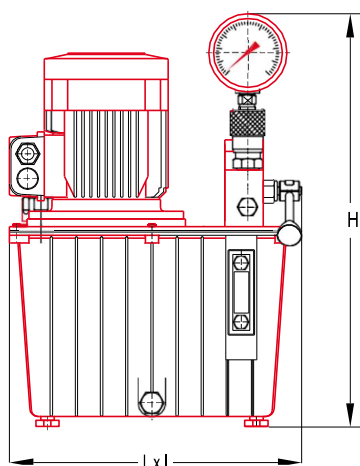
E.B.153.F.13.700.C équipée d'un bloc à 2 départs isolables 2DI

Caractéristiques

- Moteur électrique 1,1 kW triphasé 230/380 V – 50Hz
- Pression de 700 bars en service continu
- Pompes à 2 débits automatiques :
 - 5,4L/min en approche jusqu'à 100 bars
 - 0,8L/min en travail jusqu'à 700 bars
- Capacité utile des réservoirs 13, 22 et 50 litres
- Limiteur de pression externe réglable
- Manomètre
- Prise d'huile de sortie en 3/8 NPT

Sur demande

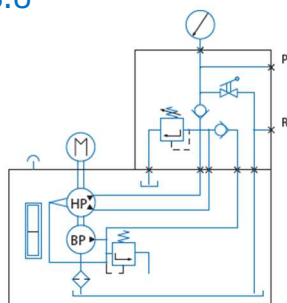
- Pression de service 1000 bars (E.20) avec moteur 1,5kW
- Moteur électrique monophasé 1,5kW – 230V – 50Hz
- Coupleurs rapides avec bouchons de protection
- Réservoirs de capacités utiles différentes
- Distribution spécifique
- Distribution déportée
- Contacteur magnétothermique
- Coffret électrique et boîte à boutons pendante
- Châssis tubulaire de protection



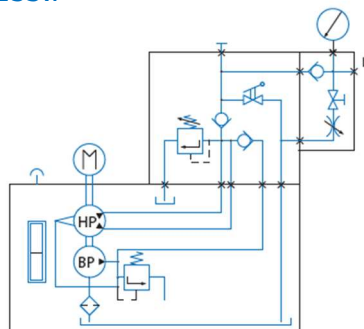
C Versions *

- E.B.153.U : Commande de vérins simple effet, sans maintien de charge
- E.B.153.F : Commande de vérins simple effet avec maintien de charge et obturateur à freinage
- E.B.153.D : Commande de vérins double effet par distributeur manuel cranté intégré
- E.B.153.SE : Commande de vérins simple effet par électro-distributeurs et boîte à boutons pendante
- E.B.153.DE : Commande de vérins double effet par électro-distributeurs et boîte à boutons pendante

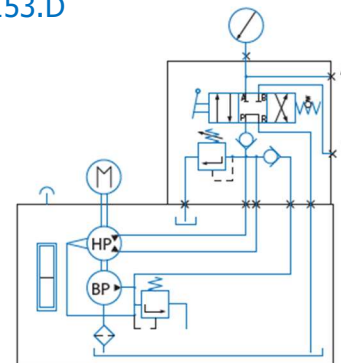
EB153.U



EB153.F



EB153.D



Type	Puissance en Kw	Pression de service en bars	Débits l/min		Capacité d'huile en litres	Encombrement (cotes en mm)			Masse en Kg
			Approche (100 b)	Travail		Longueur	Largeur	Hauteur	
E.B.153** .13.700	1,1	700	5,4	0,8	13	395	295	562	42
E.B.153** .22.700	1,1	700	5,4	0,8	22	490	340	625	55
E.B.153** .50.700	1,1	700	5,4	0,8	50	520	465	720	113