



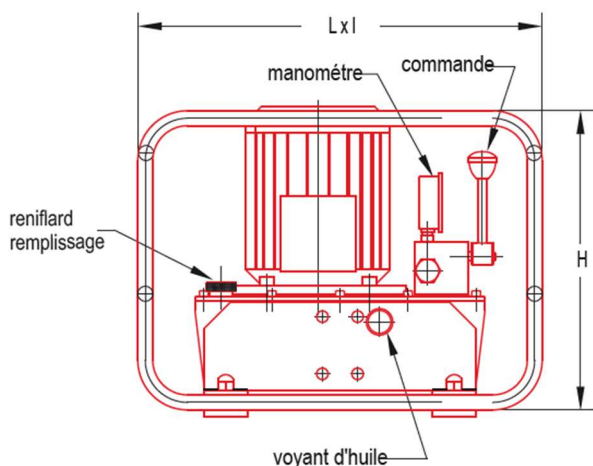
E.B.8.F

### Caractéristiques

- Moteur électrique 0,75 kW triphasé 230/380V - 50 Hz
- Pression 700 bars en service continu
- Débit constant 0,6 L/min
- Réservoir d'huile de capacité utile 4 litres
- Limiteur de pression externe réglable
- Manomètre diamètre 63
- Prise d'huile de sortie en 3/8 NPT
- Châssis tubulaire de protection

### Sur demande

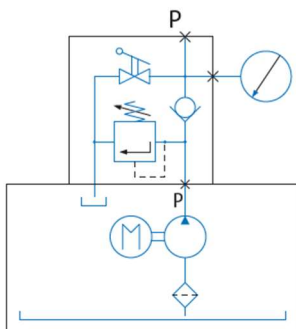
- Moteur électrique monophasé 1,1kW - 230V - 50Hz
- Coupleurs rapides avec bouchons de protection
- Réservoir de capacité utile 10 litres
- Distribution spécifique
- Contacteur magnétothermique
- Coffret électrique et boîte à boutons pendante



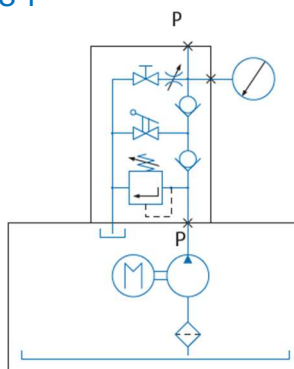
### C Versions\*

- E.B.8.U : Commande de vérins simples effet, sans maintien de charge
- E.B.8.F : Commande de vérins simple effet, avec maintien de charge, et obturateur à freinage
- E.B.8.D : Commande de vérins double effet par distributeur manuel cranté intégré
- E.B.8.SE : Commande de simple effet par électro-distributeurs et boîte à boutons pendante
- E.B.8.DE : Commande de vérins double effet par électro-distributeurs et boîte à boutons pendante

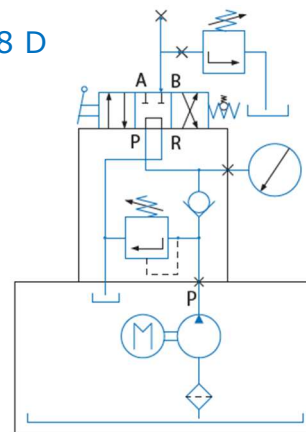
EB8 U



EB8 F



EB8 D



Type	Puissance en Kw	Pression de service en bars	Débits l/min		Capacité d'huile en litres	Encombrement (cotes en mm)			Masse en Kg
			Approche (100 b)	Travail		Longueur	Largeur	Hauteur	
E.B.8 * . 4.700	0,75	700		0,6	4	460	357	353	28
E.B.8 * . 10.700	0,75	700		0,6	10	510	420	400	38