

Description

Vérins à double effet, destinés à de nombreuses applications, travaillant en poussée et en traction jusqu'à la pression de 700 bars dans les deux sens.

Leur montage peut être facilité par un filetage en tête de cylindre, qui permet l'adaptation sur divers équipements (presses, poinçonneuses, bâtis, etc.).



Caractéristiques

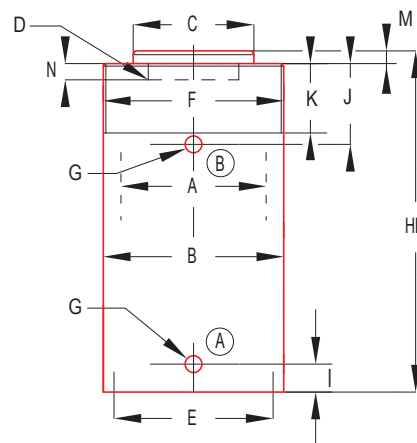
- Capacité de 14 à 320 tonnes
- Course de 75 à 440 mm
- Retour hydraulique du piston
- Traitement anti-grippage, anticorrosion
- Bague de guidage et de butée pleine charge avec joint racleur
- Tête de poussée en acier traité, filetée et amovible
- Valve de sécurité sur la marche arrière pour éviter toute surpression accidentelle
- 1/2 coupleurs à visser 3000-3 inversés, pour assurer le détrompage

Sur demande

- Forces et courses différentes
- Trous de fixation taraudés dans le fond
- Col de cylindre fileté
- Tête de piston oscillante

(A) : Prise Marche AV.

(B) : Prise Marche AR.



Cat. Tonnes	Forces KN	Traction	Section poussée cm ²	Traction	Course mm	Volume d'huile dm ³	Références	Masse kg	Cotes en mm													
									HL	A	B	C	D	E	F	G	I	J	K	M	N	
14	137	49	19,63	7,07	75	0,147	DE.14.75.L	9	235	50	83	40	M20 X2	4XM8 prof. 10 sur Ø 55	M83 X2	3/8 NPT	25	65	30	15	30	
					150	0,295	DE.14.150.L	11,8	310													
					260	0,51	DE.14.260.L	15,9	450													
30	309	77	44,18	11	75	0,331	DE.30.75.L	17,1	240	75	113	65	M34 X2	4XM10 prof. 10 sur Ø 95	M113 X2	3/8 NPT	25	65	30	15	35	
					150	0,663	DE.30.150.L	22,3	315													
					250	1,105	DE.30.250.L	29,2	415													
50	496	144	70,88	20,62	325	1,436	DE.30.325.L	34,3	490	95	138	80	M44 X2	4XM10 prof. 15 sur Ø 115	M138 X3	3/8 NPT	30	70	40	15	40	
					75	0,532	DE.50.75.L	27	250													
					150	1,063	DE.50.150.L	34,6	325													
75	727	177	103,9	25,36	250	1,772	DE.50.250.L	45,3	425	115	168	100	M50 X2	4XM12 prof. 20 sur Ø 130	M168 X3	3/8 NPT	35	75	40	15	40	
					370	2,623	DE.50.370.L	56,8	545													
					150	1,56	DE.75.150.L	53,6	335													
100	1001	274	143,1	48,1	415	4,312	DE.75.415.L	94,5	600	135	192	110	M55 X2	4XM14 prof. 20 sur Ø 170	M192 X3	3/8 NPT	35	80	45	18	50	
					150	2,147	DE.100.150.L	72,7	353													
					250	3,578	DE.100.250.L	92,4	453													
150	1496	494	213,8	70,7	400	5,724	DE.100.400.L	121,8	603	165	222	135	M74 X2	4XM16 prof. 18 sur Ø 190	M222 X4	3/8 NPT	35	90	55	20	55	
					150	3,207	DE.150.150.L	98,2	365													
					250	5,945	DE.150.250.L	123	465													
220	2199	791	314,2	113,1	440	9,407	DE.150.440.L	170	655	200	268	160	M84 X2	4XM16 prof. 28 sur Ø 220	M268 X4	3/8 NPT	45	100	65	20	65	
					150	4,713	DE.220.150.L	155	395													
					250	7,855	DE.220.250.L	190	495													
320	3166	967	452,4	138,2	420	13,196	DE.220.420.L	250	665	240	324	200	M112 X3	4XM16 prof. 28 sur Ø 270	M328 X4	3/8 NPT	50	110	80	25	70	
					150	6,786	DE.320.150.L	155	415													
					250	11,31	DE.320.250.L	294	515													
					375	17	DE.320.375.L	362	640													