



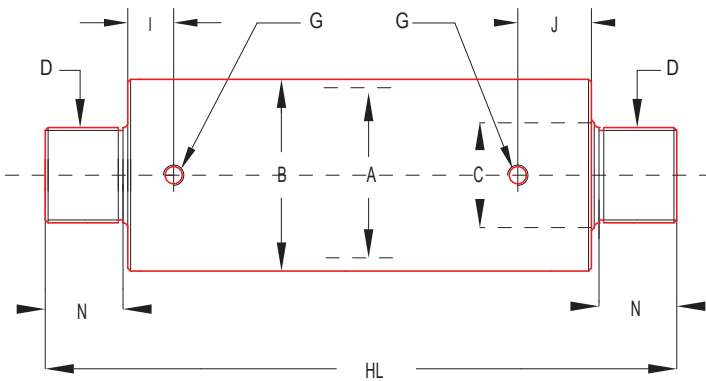
Vérin EKPS.50 équipé d'anneaux de traction

Description

Vérins à pompe séparée utilisables dans toutes les positions en poussée comme en traction, ils se commandent à distance. Comme pour les vérins à pompe incorporée (EKPI), ils sont utilisés pour les travaux de soudage, d'assemblage ou de redressage.

Caractéristiques

- Force de 10 à 50 tonnes
- Course de 120 mm à 150 mm
- Alimentation différentielle à distance par pompe à main BHC ou à moteur
- Piston lisse traité anti-grippage, anticorrosion avec joint râcleur
- Tête de poussée plate, anneau de traction ou chape femelle, amovibles
- Entrées d'huile 3/8 NPT femelles



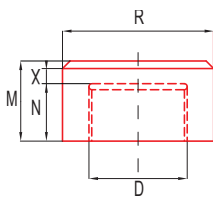
Sur demande

- Courses différentes
- Agrès spécifiques
- Axes pour chapes femelles

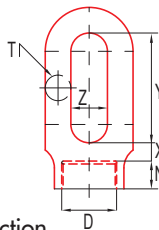
| Cat. Tonnes | Forces KN | Poussée | | Traction | | Course mm | Volume d'huile dm ³ | Références | Masse kg | Cotes en mm | | | | | | | | |
|-------------|-----------|-------------------------|---------------|-------------------------|---------------|-----------|--------------------------------|------------|----------|-------------|-----|-----|----|-------|---------|----|----|----|
| | | Section cm ² | Pression Bars | Section cm ² | Pression Bars | | | | | HL | A | B | C | D | G | I | J | N |
| 10 | 98 | 12,57 | 781 | 12,94 | 758 | 150 | 0,2 | EKPS.10 | 9 | 334 | 57 | 82 | 40 | M35X2 | 3/8 NPT | 18 | 50 | 30 |
| 25 | 245 | 33,18 | 740 | 30,44 | 806 | 150 | 0,5 | EKPS.25 | 22 | 371 | 90 | 118 | 65 | M50X3 | | 23 | 60 | 40 |
| 50 | 490 | 63,62 | 771 | 69,08 | 710 | 150 | 1,04 | EKPS.50 | 43 | 385 | 130 | 165 | 90 | M65X3 | | 25 | 60 | 40 |



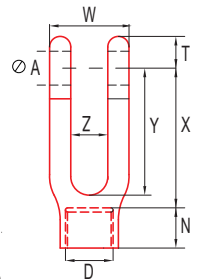
Tête de poussée plate



Anneau de traction



Chape femelle



| Cat. Tonnes | Masse kg | Cotes en mm | | | | | Catég. Tonnes | Masse kg | Cotes en mm | | | | | | Catég. Tonnes | Masse kg | Cotes en mm | | | | | | | |
|-------------|----------|-------------|----|----|-----|----|---------------|----------|-------------|----|----|------|-----|----|---------------|----------|-------------|-------|----|------|-----|-----|-----|----|
| | | D | M | N | R | X | | | D | N | T | X | Y | Z | | | ØA | D | N | T | W | X | Y | Z |
| 10 | 0,4 | M35X2 | 38 | 27 | 54 | 11 | 10 | 0,5 | M35X2 | 27 | 16 | 10,5 | 75 | 25 | 10 | 2,2 | 32 | M35X2 | 27 | 30 | 75 | 143 | 120 | 35 |
| 25 | 1,3 | M50X3 | 50 | 38 | 80 | 12 | 25 | 1,8 | M50X3 | 38 | 25 | 12 | 110 | 35 | 25 | 3,5 | 45 | M50X3 | 38 | 45,5 | 80 | 139 | 122 | 40 |
| 50 | 2,1 | M65X3 | 53 | 38 | 100 | 15 | 50 | 4,4 | M65X3 | 38 | 35 | 22 | 150 | 50 | 50 | 14 | 60 | M65X3 | 38 | 66 | 120 | 116 | 94 | 60 |