



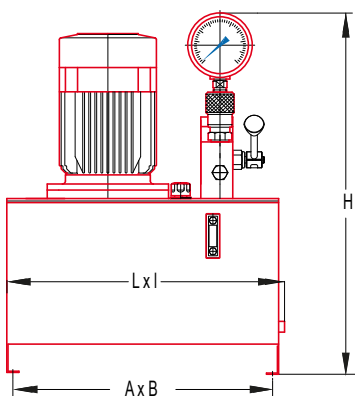
EB.75.D.50.700
avec clapet freineur
et 4 sorties isolables

Caractéristiques

- Moteur électrique 7,5 kW triphasé 220/380V 50 Hz
- Pression de 700 bars en service continu
- Pompes à 2 débits automatiques :
 - 14L/min en approche jusqu'à 100 bars
 - 4,5L/min en travail jusqu'à 700 bars
- Réservoir d'huile de capacité utile de 30 à 100 litres
- Limiteur de pression externe réglable
- Manomètre
- Prise d'huile de sortie en 3/8 NPT

Sur demande

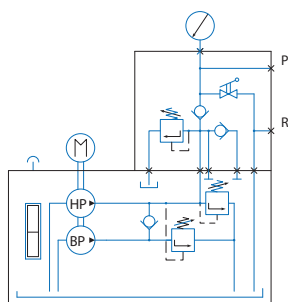
- Coupleurs rapides avec bouchons de protection
- Réservoirs de capacités utiles différentes
- Distribution spécifique
- Distribution déportée
- Contacteur magnétothermique
- Coffret électrique et boîte à boutons pendante



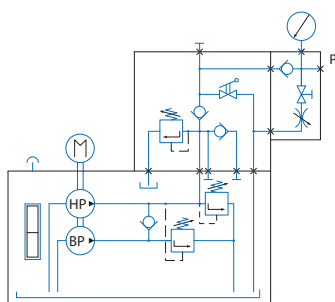
Versions*

- EB.75.U : Commande de vérins simple effet sans maintien de charge
- EB.75.F : Commande de vérins simple effet avec maintien de charge et obturateur à freinage
- EB.75.D : Commande de vérins double effet par distributeur manuel cranté intégré
- EB.75.SE : Commande de vérins simple effet par électro-distributeurs et boîte à boutons pendante
- EB.75.DE : Commande de vérins double effet par électro-distributeurs et boîte à boutons pendante

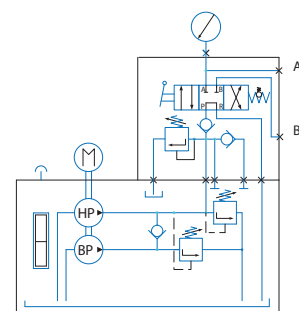
EB.75.U



EB.75.F



EB.75.D



Type	Puissance en Kw	Pression de service en bars	Débits l/min		Capacité d'huile en litres	Encombrement (cotes en mm)			A X B	Masse en Kg
			Approche (100 b)	Travail		Longueur	Largeur	Hauteur		
EB.75.*. 50.700	7,5	700	14	4,5	50	525	465	810	470 X 425	158
EB.30.*. 100.700	7,5	700	14	4,5	100	625	510	960	560 X 480	221
EB.30.*. 200.700	7,5	700	14	4,5	200	805	600	960	750 X 560	325