



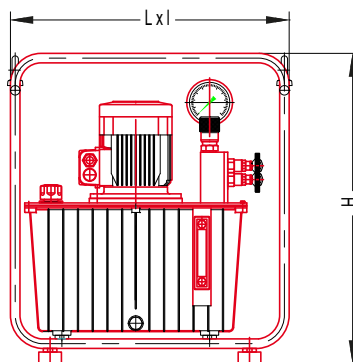
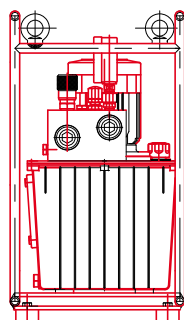
EHP.15.F.20.2000 avec contacteur magnétothermique et châssis tubulaire

### Caractéristiques

- Moteur électrique 1,1 kW triphasé 230/380 V – 50Hz
- Pression de 2000 bars en service continu
- Pompes à 2 débits automatiques :
  - 5,4L/min en approche jusqu'à 100 bars
  - 0,4L/min en travail jusqu'à 700 bars
- Capacité utile du réservoir 20 litres
- Limiteur de pression de sécurité, taré en usine
- Limiteur de pression à pas fin, facilement réglable
- Manomètre
- Prise d'huile de sortie en 1/2 BSP (étanchéité sur cône)

### Sur demande

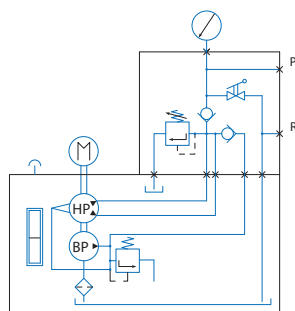
- Moteur électrique monophasé 1,5kW – 230V – 50Hz
- Coupleurs rapides avec bouchons de protection
- Réservoirs de capacités utiles différentes
- Distribution spécifique
- Contacteur magnétothermique
- Châssis tubulaire de protection



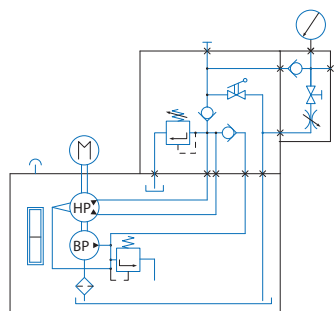
### Versions\*

- EHP.15.U : Commande de vérins simple effet sans maintien de charge
- EHP.15.F : Commande de vérins simple effet avec maintien de charge et obturateur à freinage

### EHP.15.U



### EHP.15.F



Type	Puissance en Kw	Pression de service en bars	Débits l/min		Capacité d'huile en litres	Encombrement (cotes en mm)			Masse en Kg
			Approche (100 b)	Travail		Longueur	Largeur	Hauteur	
EHP.15.*. 20.2000	1,1	2000	5,4	0,8	20	615	385	684	80