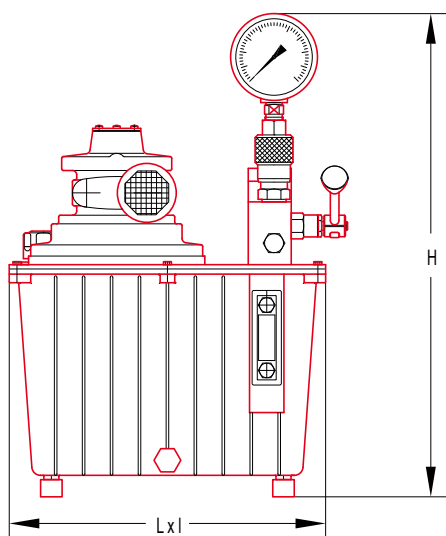




PN.153.D.13.700



Description

Compactes, légères et maniables les centrales hydrauliques PN.153 sont entraînées par un moteur pneumatique. Elles sont particulièrement bien adaptées aux environnements où les moteurs électriques et thermiques sont interdits.

Caractéristiques

- Moteur pneumatique 3 kW
- Alimentation en air comprimé :
 - Débit d'air à puissance maxi 2120 l/mn
 - Pression d'air 7 bars
- Pression hydraulique 700 bars en service continu
- Pompes à 2 débits automatiques :
 - 5 L/min en approche jusqu'à 100 bars
 - 0,45 L/min en travail jusqu'à 700 bars
- Capacité utile des réservoirs 13, 22, 50 litres
- Limiteur de pression externe réglable
- Manomètre
- Prise d'huile de sortie en 3/8 NPT

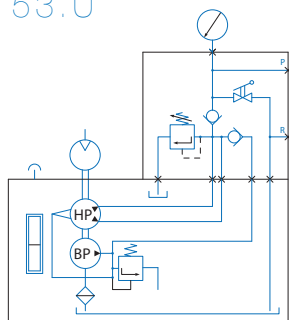
Sur demande

- Filtre régulateur lubrificateur sur l'entrée d'air
- Coupleurs rapides avec bouchons de protection
- Réservoirs de capacités utiles différentes
- Distribution pneumatique
- Châssis tubulaire de protection

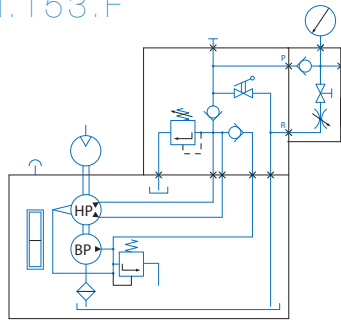
Versions*

- PN.153.U : Commande de vérins simple effet sans maintien de charge
- PN.153.F : Commande de vérins simple effet avec maintien de charge et obturateur à freinage
- PN.153.D : Commande de vérins double effet par distributeur manuel cranté intégré

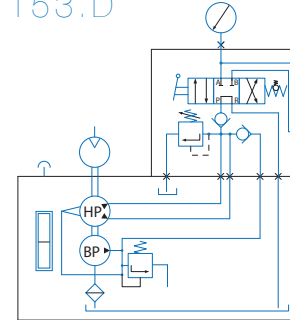
PN.153.U



PN.153.F



PN.153.D



Type	Puissance en Kw	Pression de service en bars	Débits l/min		Capacité d'huile en litres	Encombrement (cotes en mm)			Masse en Kg
			Approche (100 b)	Travail		Longueur	Largeur	Hauteur	
PN.153.*.13.700	3	700	5	0,45	13	395	295	562	42
PN.153.*.22.700	3	700	5	0,45	22	490	340	625	55
PN.153.*.50.700	3	700	5	0,45	50	520	465	720	113