



THB.13.F.10.700

Description

Légères, compactes, autonomes, les centrales hydrauliques THB.13 sont entraînées par un moteur thermique à essence. Elles sont ainsi parfaites pour les applications mobiles, sur chantier ou dans la nature. La distribution peut être adaptée en fonction des besoins.

Caractéristiques

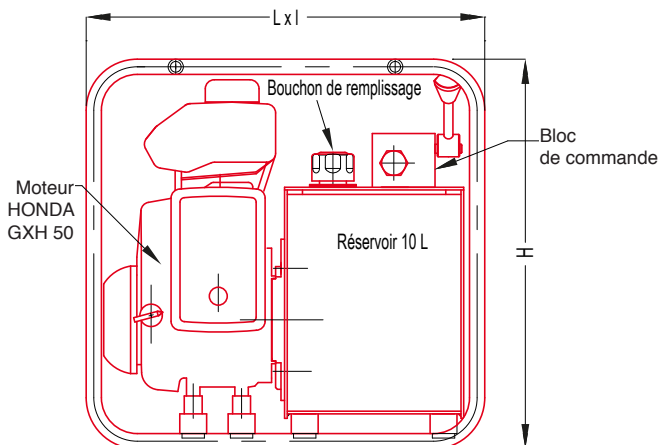
- Moteur thermique 4 temps à essence 1,6 kW
- Démarrage par lanceur
- Pression 700 bars en service continu
- Pompes à 2 débits automatiques :
 - 5,3L/min en approche jusqu'à 100 bars
 - 0,6L/min en travail jusqu'à 700 bars
- Réservoir d'huile de capacité utile de 10 litres
- Limiteur de pression externe réglable
- Manomètre
- Châssis tubulaire de protection et de manutention
- Prise d'huile de sortie en 3/8 NPT

Sur demande

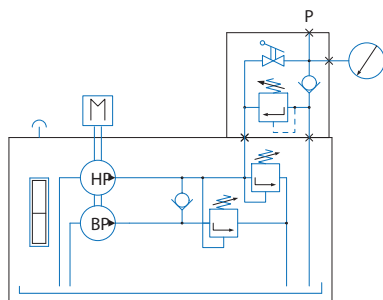
- Coupleurs rapides avec bouchons de protection fixés
- Distribution spécifique

Versions*

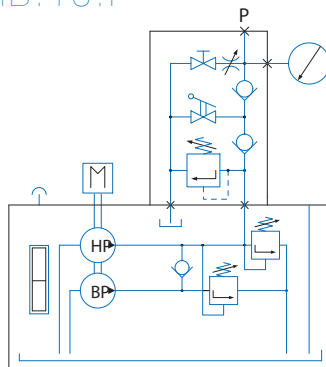
- THB.13.U : Commande de vérins simple effet sans maintien de charge
- THB.13.F : Commande de vérins simple effet avec maintien de charge et obturateur à freinage
- THB.13.D : Commande de vérins double effet par distributeur manuel cranté intégré



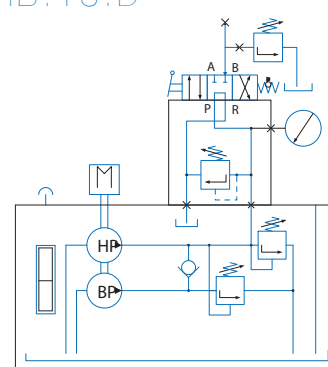
THB.13.U



THB.13.F



THB.13.D



Type	Puissance en Kw	Pression de service en bars	Débits l/min		Capacité d'huile en litres	Encombrement (cotes en mm)			Masse en Kg
			Approche (100 b)	Travail		Longueur	Largeur	Hauteur	
THB.13.*.10.700	1,6	700	5,3	0,6	10	420	390	500	34