



PN.9.U.8.4000

### Description

Compactes et légères, les centrales hydropneumatiques de la gamme PN.9 fonctionnent sur la base d'un multiplificateur de pression air-huile. Equipées d'un filtre régulateur lubrificateur, elles peuvent être connectées directement sur un réseau d'air comprimé.

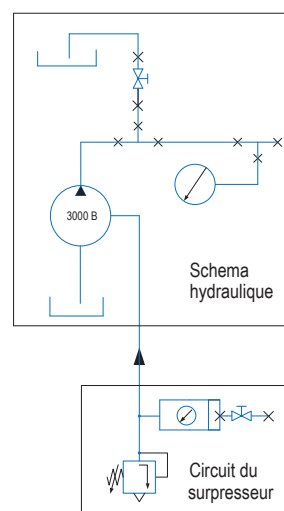
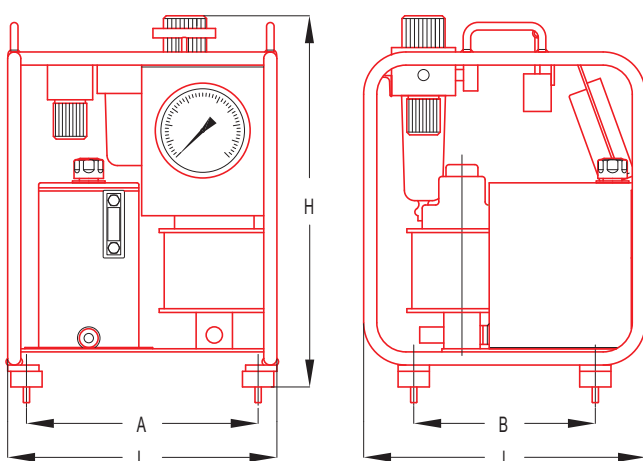
Les pressions de service pouvant être très élevées, ces centrales sont beaucoup utilisées pour l'injection d'huile lors de montage et démontage d'accouplements.

### Caractéristiques

- Multiplificateur de pression air-huile
- Pressions de service de 1500 à 4000 B
- Débit d'air optimum : 780 l/min (pour Pair 7 B)
- Débit d'huile à 4000 bars : 0,19 l/min (pour P air 7 B)
- Filtre régulateur lubrificateur sur l'arrivée d'air
- Limiteur de pression d'air externe, réglable
- Capacité utile du réservoir 8 litres
- Manomètre
- Chassis tubulaire de protection et de manutention

### Sur demande

- Capacité plus importante
- Variante en sorties suivant demande client



Type	Pression de service en bars	Débits l/min		Capacité d'huile en litres	Encombrement (cotes en mm)			A X B	Masse en Kg
		A vide	Travail		Longueur	Largeur	Hauteur		
PN.9.U.8 . 1500	1500	0,45	0,25	8	450	430	585	370 X 290	40
PN.9.U.8 . 2500	2500	0,4	0,1	8	450	430	585	370 X 290	40
PN.9.U.8 . 4000	4000	0,5	0,1	8	450	430	585	370 X 290	40