

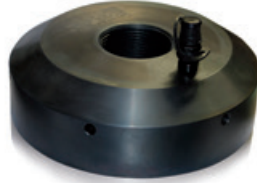
Simple effet, avec ou sans ressort de rappel ou double effet

## Description

Outre les tendeurs hydrauliques standards, nous vous proposons d'étudier la solution la mieux adaptée à votre besoin en fonction de vos contraintes techniques, dimensionnels, fonctionnelles...

**Ecrou hydraulique M76x4**

- Cylindre taraudé (pas de tirant)
- Force de poussée 3463 kN à 1400 bars
- Course 10 mm
- Jupe amovible (non représentée sur la photo)

**Tendeur simple effet**

- Tirant amovible M80x6
- Force de poussée 2846 kN à 1500 bars
- Course 12 mm
- Jupe d'appui amovible
- Rondelles d'appui sphériques

**Tendeur simple effet**

- Tirant amovible (non présenté sur la photo)
- Force de poussée 1509 kN à 1500 bars
- Course 15 mm
- Jupe amovible rehaussée

**Tendeur simple effet**

- Tirant amovible M52x4 (non présenté sur la photo)
- Force de poussée 1236 kN à 1500 bars
- Course 8 mm
- Jupe et cylindre monobloc
- Rondelles d'appui sphériques

**Tendeur simple effet**

- Piston taraudé M45x4,5
- Force de poussée 500 kN à 670 bars
- Course 10 mm
- Appui sphérique entre jupe et vérin

**Ecrou hydraulique**

- Cylindre taraudé 360 TR 5
- Force de poussée 3129 kN sous 700 bars
- Course 30 mm
- Bague de guidage et de butée

**Tendeur double effet**

- Cylindre taraudé M68x4
- Force de poussée 785 kN à 1190 bars
- Course 10 mm
- Demi-coupleurs orientables
- Jupe amovible aimantée

